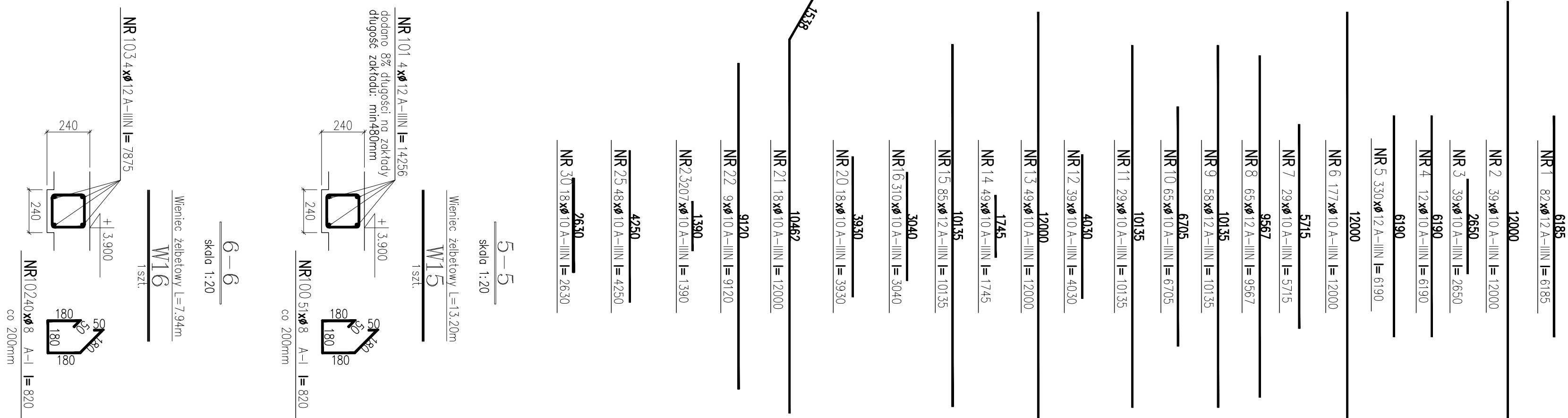
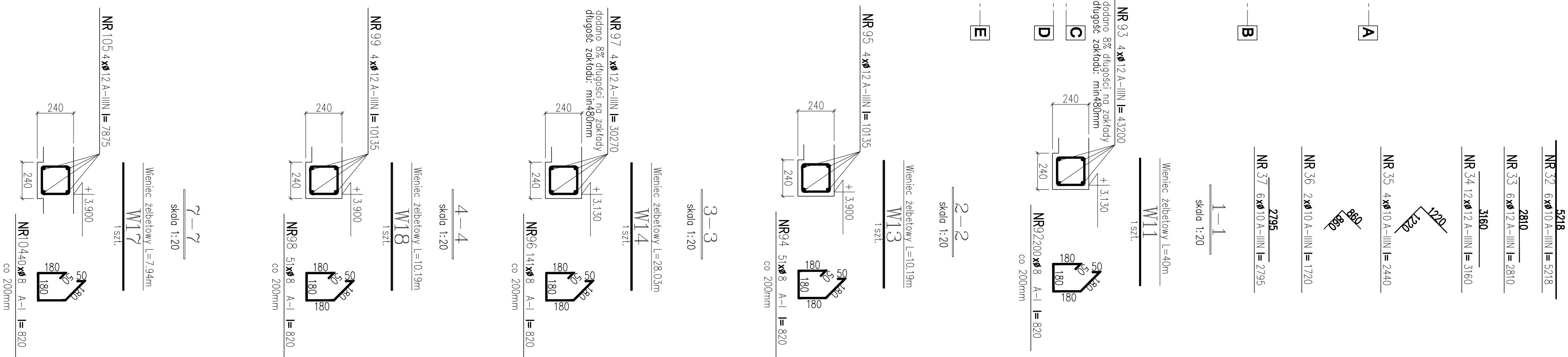
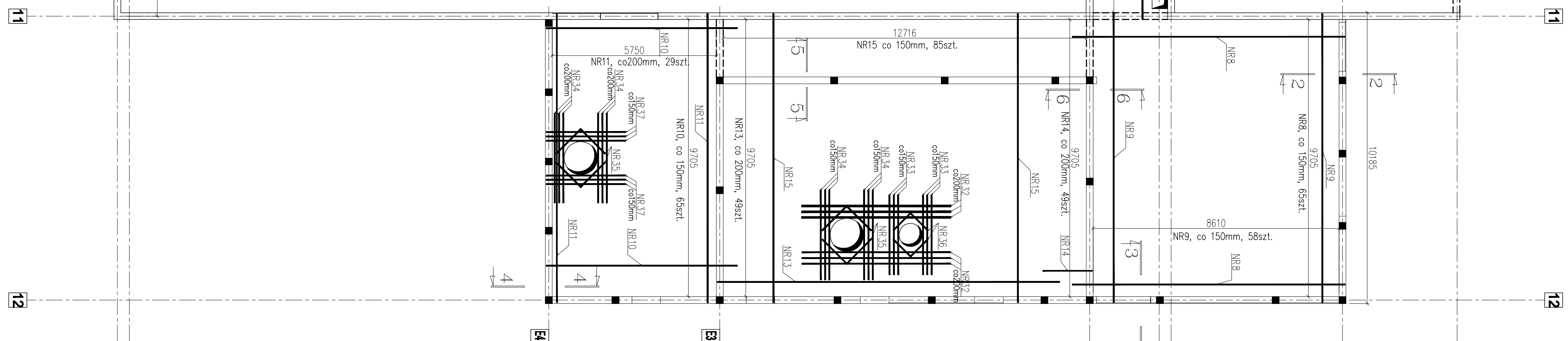
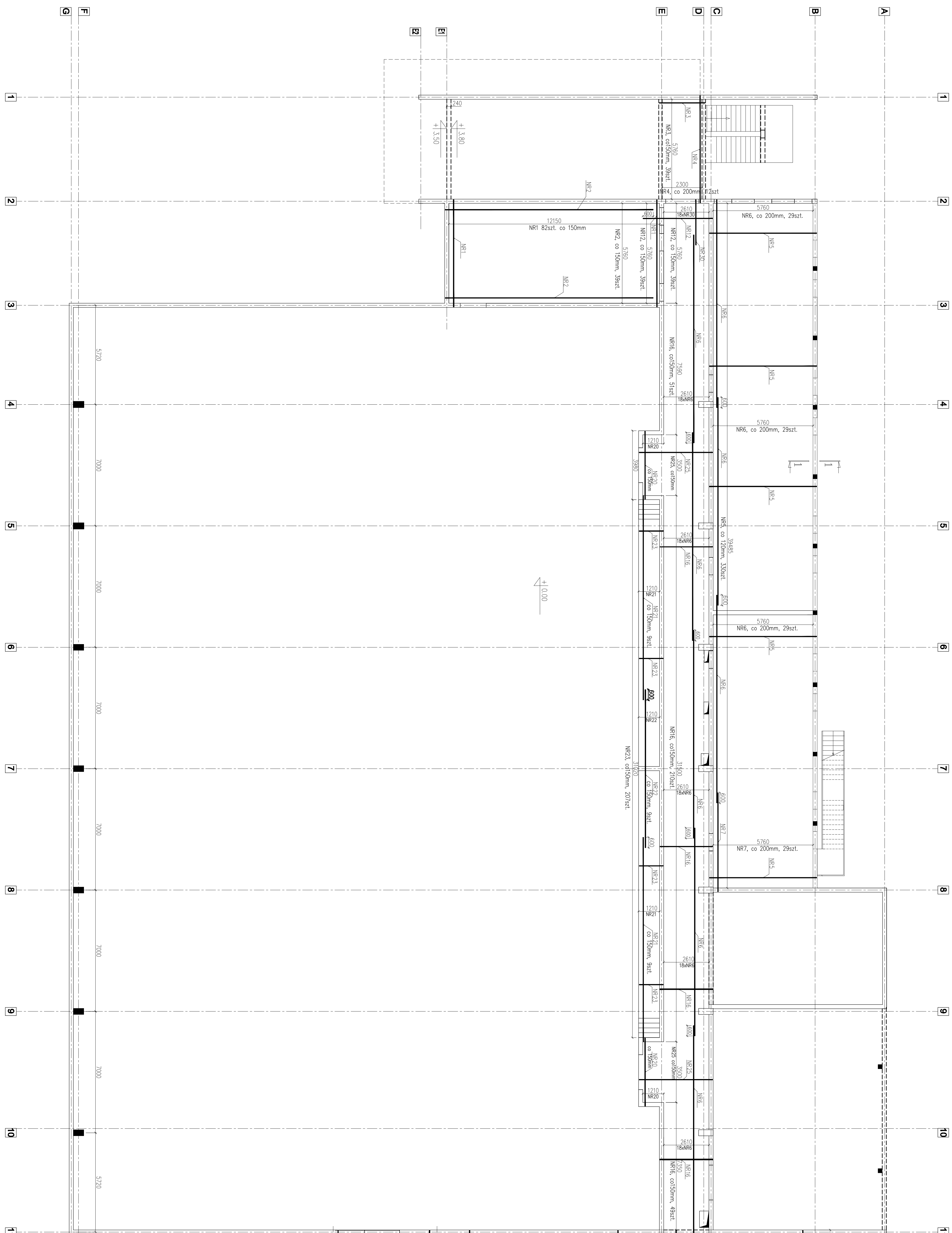


ZBROJENIE DOLNE STROPU NAD PARTEREM – skala 1:100



- 1. Beton B25
- 2. Stal zbrojenowa: A-I (St5S) i A-III (RB500W)
- 3. W miejscu kolizji zbrojenia z otworem pętl przecięć i odciągów
- 4. W razie niejasności skontaktować się z projektantem

[illegible]